

Дробкова Александра

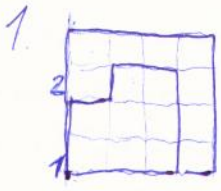
МИНИСТЕРСТВО ОБРАЗОВАНИЯ
РОССИЙСКОЙ ФЕДЕРАЦИИ

Муниципальное
бюджетное общеобразовательное
учреждение
«Александровская средняя
общеобразовательная
школа»

Азовского немецкого
национального района
Омской области

МБОУ
«Александровская СОШ»

Иск. № _____



В квадрате всего 16 клеток. Чтобы получились две фигуры с равными площадями, площадь должна быть $16 : 2 = 8$ клеток занимать.

Поскольку периметры должны быть разные, фигуры будут разные по форме. Разделив квадрат так, как показано выше, все условия будут соблюдены. Периметр первой фигуры равен 12, а второй 18. 45

2. Для того, чтобы узнать, сколько бананов съест организм; нужно сначала выяснить за сколько секунд съедает 1 банан.

$$\begin{array}{r} 72 \overline{) 60} \\ \underline{60} \\ 120 \\ \underline{120} \\ 0 \end{array}$$

1,2 банана съедает за 1 минуту (бананов)

$1,2 : 60 = 0,02$ - банана за 1 секунду.

$0,02 \times 10 = 0,2$ за 10 с., $0,2 \times 5 = 1$ за 10 с.

$1,2 - 0,2 = 1$ банан за $60 \text{ с.} - 10 \text{ с.} = 50 \text{ с.}$

1 банан съедает организм за 50 с. Так как организм съедает на 10 секунд быстрее, то 1 банан за 40 секунд он съедает. $50 - 10 = 40$. $1 \text{ ч} = 3600 \text{ сек.}$ $3600 \text{ с.} : 40 = 90$ бананов он съедает за час.

Ответ: 90 бананов. 45

3. $(MAM \times KA) : 3 = 2020$

$MAM \times KA = 2020 \cdot 3 = 6060$

$M=1; A=0; K=6: 101 \cdot 60 = 6060$

$M=6; A=0; K=1: 606 \cdot 10 = 6060$

$M=2; A=0; K=3: 606 \cdot 202 \cdot 30 = 606$

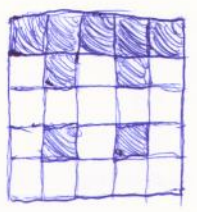
$M=3; A=0; K=2: 303 \cdot 20 = 6060$

A - присутствует как и в 1 множителе, так и во 2.

A=0, при других значениях буквы A - произведение не войдет. Только 4 варианта, когда буква A - произведение не войдет.

4. В каких-то домах на каждом этаже живет 4 человека, в одном 3 человека. 05
 Поднялись 4 человека - втроем; так как ходят вместе, им они это
 утверждали. 5 человек возмущены правду. Остальные люди как и
 всегда, так и сказали правду. Космонавт - не больше 3 человек.

5. За 10 ходов квадратная клетка вернет свой первоначальный
 цвет. Когда раз определен размер гадает Кемп, Поднявшись
 высота 1 = 1 ступенька; 3 - 2 ступеньки и т.д. После 2021 ходов цвет
 первоначальный, высота первая ступенька. Все остальные в своем
 первоначальном цвете. Высота 1 ступенька вырывается гадка
 в своем первоначальном виде.



35